

# **INJEKTÁŽ MANUÁL**

## **MANUÁL PRO VÝROBU INJEKTÁŽÍ**

- I. STATICKÁ INJEKTÁŽ**
- II. ANIMOVANÁ INJEKTÁŽ - DOLNÍ PĚTINA**
- II. ANIMOVANÁ INJEKTÁŽ - ROHOVÁ**

# OBECNÉ VLASTNOSTI PRO VŠECHNY INJEKTÁŽE

**FORMÁT OBRAZU:** FullHD 1920 x 1080 px

**BAREVNÝ PROSTOR:** sRGB

Povinnou součástí každé injecktáže je titulek **SPONZOR POŘADU**.

**SPONZOR POŘADU** musí být ve všech typech injecktáží vidět po celou dobu trvání, a to včetně času, kdy je vidět logo klienta. Tzn. pokud je třeba, tak vkládat i do loga/animace.

Pozici, velikost a barvu titulku **SPONZOR POŘADU** definuje přiložená TGA šablona.

**FONT:** Hurme Geometric Sans 3 Bold

## **BARVA TEXTU:**

**statická injecktáž:** definuje přiložená TGA šablona

**animovaná injecktáž - dolní pětina:** definuje přiložená TGA šablona

**animovaná injecktáž - rohová:** definuje přiložená TGA šablona

K manuálu jsou přiloženy náhledy všech typů injecktáží a TGA šablony s kompozicí injecktáže v obraze v poměru 1:1.



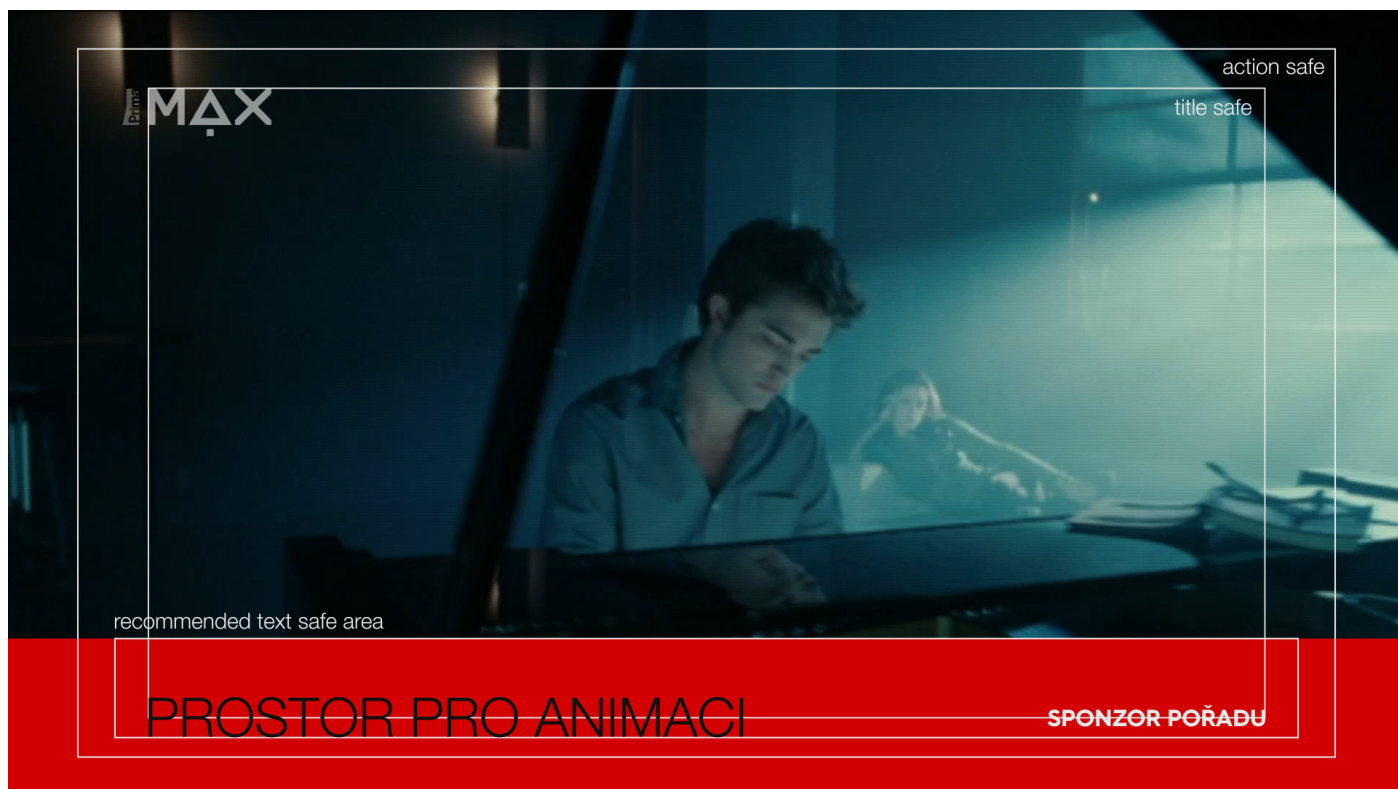
# I. STATICKÁ INJEKTÁŽ

**Celková stopáž injecktáže:** 5 sec

Statickou injecktáž nedodává klient, vyrábí vždy TV Prima.

## **SPECIFICKÉ POŽADAVKY PRO VÝROBU STATICKÉ INJEKTÁŽE**

1. Logo musí být v těchto formátech: **\*.ai, \*.eps, \*.pdf**, případně **\*.psd, \*.tiff, \*.tga**.
2. Jasně určení, zda je součástí loga pozadí, případně jaké.
3. Pokud má být logo použito bez pozadí, musí obsahovat průhlednost (alfa kanál).
4. K logu **musí** být přiložen alespoň stručný manuál pro použití logotypu (ochranná zóna atd.).
5. V případě, že FTV Prima dodává k logu odkaz na webové stránky, řídí se právě dle tohoto manuálu s ohledem na čitelnost v HD formátu.



## II. ANIMOVANÁ INJEKTÁŽ - DOLNÍ PĚTINA -

**Celková stopáž injecktáže:** 5 – 10 sec

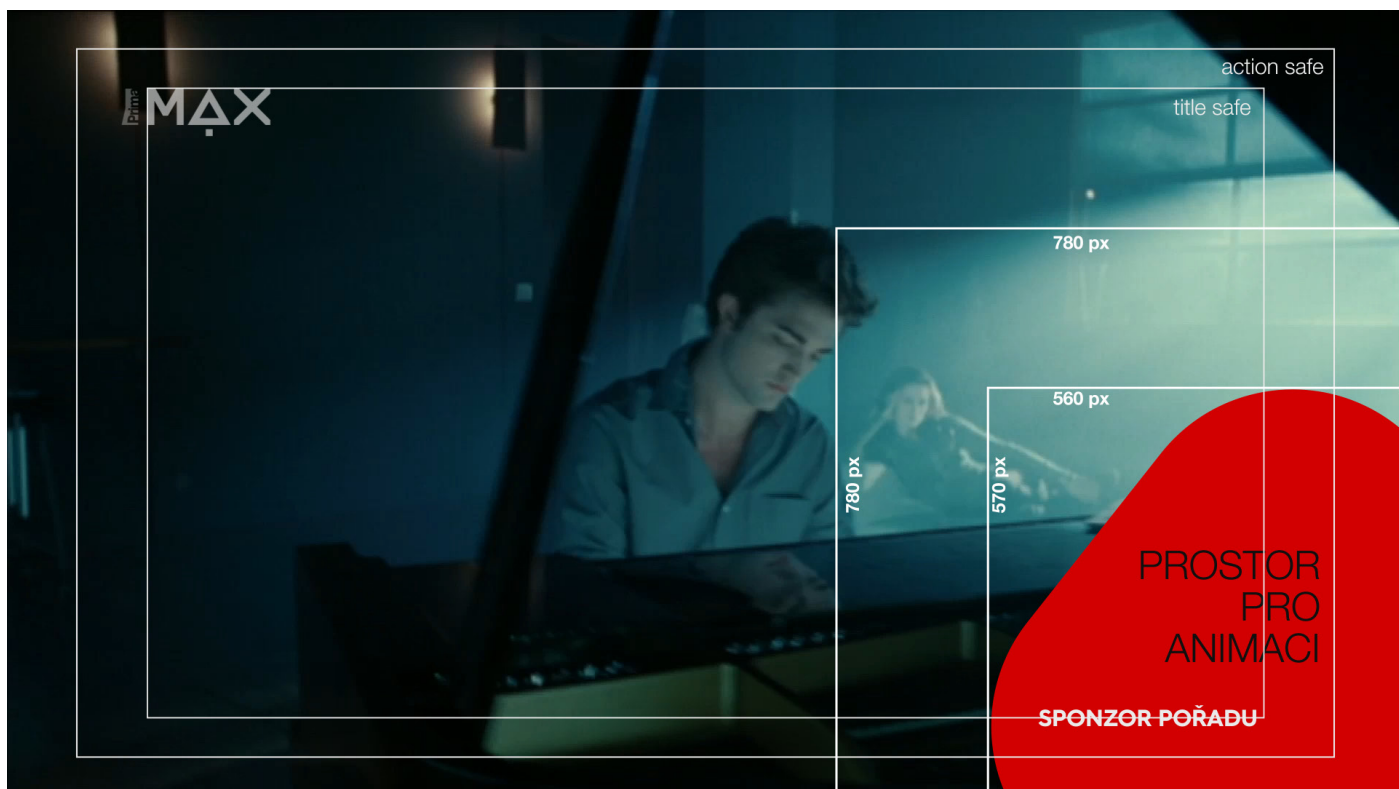
Po individuální dohodě s obchodním oddělením je možno stopáž injecktáže navýšit nebo zkrátit.

**Velikost formátu pro animaci:** 1920 x 216 px (dle TGA šablony)

Animaci do tohoto typu injecktáže může dodat klient ve formátu TGA sekvence s alfa kanálem, a nebo ji na základě zadání klienta vytvoří TV Prima.

**Zdrojový formát pro výrobu:** TGA sekvence (25 fps), RGB + Alpha (straight), 32bit

V případě klientem dodané animace musí být titulek **SPONZOR POŘADU** již součástí této dodané animace (viz obecné vlastnosti v úvodu manuálu).



### III. ANIMOVANÁ INJEKTÁŽ - ROHOVÁ -

**Celková stopáž injecktáže:** 15 sec

Po individuální dohodě s obchodním oddělením je možno stopáž injecktáže navýšit nebo zkrátit.

**Velikost formátu pro animaci:** 780 x 780 px, viditelná část je 570 x 560 px (viz. TGA šablona)

Animaci do tohoto typu injecktáže může dodat klient ve formátu TGA sekvence s alfa kanálem, a nebo ji na základě zadání klienta vytvoří TV Prima.

**Zdrojový formát pro výrobu:** TGA sekvence (25 fps), RGB + Alpha (straight), 32bit

V případě klientem dodané animace musí být titulek **SPONZOR POŘADU** již součástí této dodané animace (viz obecné vlastnosti v úvodu manuálu).

